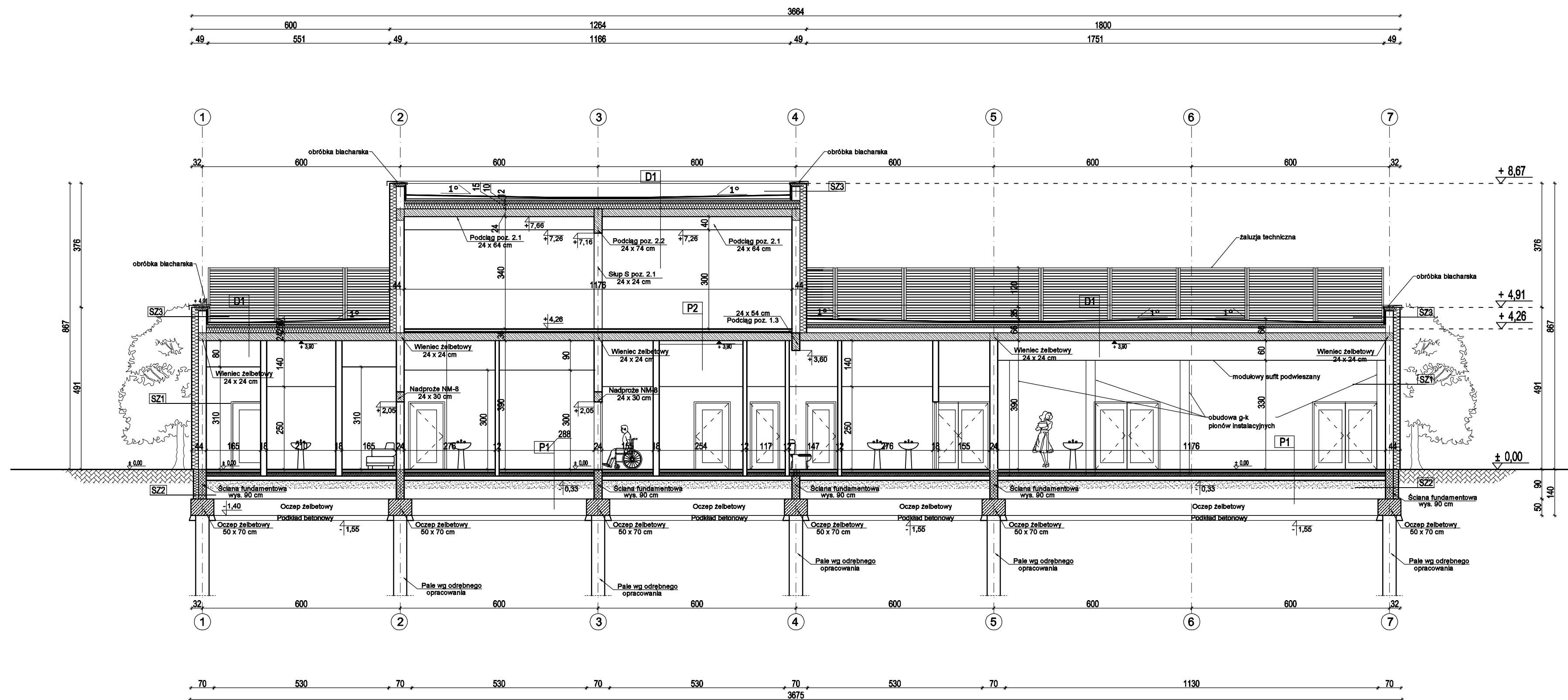


*PRZEKRÓJ B-B*  
*Skala 1:100*



	P2
	Posadzka - wykończenie Posadzka betonowa gr. 6 cm
SZ2	Folia Styropian gr. 15 cm Hydroizolacja  Błoczek betonowy 24 cm Hydroizolacja
D1	Wykończenie - zgodnie z rys. elewacji  Ocieplenie: styropian gr. 20 cm Błoczek silikatowy gr. 24 cm Styropian gr. 5 cm Wykończenie - tynk cienkowarstwowy/obrobki blacharskie
	P1
	Posadzka - wykończenie Posadzka betonowa gr. 6cm Folia PE Styropian twardy gr. 3cm Folia PE Styrodur gr. 10cm Folia PE Chudy beton gr. 12cm Paselek zagęszczony min. 25cm
SZ1	
Wykończenie - zgodnie z rys. elewacji Ocieplenie: styropian gr. 20cm Błoczek silikatowy gr. 24 cm Tynk c-w	

**UWAGI:**

1. Rzut rozpatrywać łącznie z pozostałymi rysunkami
2. Przed zamówieniem stolarki wymiary otworów należy sprawdzić na budowie.
3. W trakcie robót budowlanych stosować się ściśle do zaleceń producentów.

PRACOWNIA PROJEKTOWA M E D E S		Nr rysunku
86-005 Białe Błota ul. Centralna 20 tel/mobil 694424455		A6
BRANŻA	ARCHITEKTURA	
TYTUŁ RYSUNKU	PRZEKROJ A-A	
INWESTYCJA	Budowa budynku Collegium Anatomicum na dz. o nr ew. 38/43 w Elblągu przy ul. Lotniczej, obr. 23	DATA 05.06.2023
INWESTOR	Akademia Medycznych i Społecznych Nauk Stosowanych w Elblągu ul. Lotnicza 2, 82-300 Elbląg	SKALA 1:100
FUNKCJA	IMIĘ I NAZWISKO	PODPIS
PROJEKTOWAŁ	mgr inż. arch. Ewelina Liberacka uprawnienia budowlane w specjalności architektonicznej do projektowania bez ograniczeń	
	NR UPRAWNIENI 8/KPOKK/2018	
SPRAWDZAŁ	mgr inż. arch. Lucyna Świniarska uprawnienia budowlane w specjalności architektonicznej do projektowania bez ograniczeń	
	NR UPRAWNIENI 52/WPOKK/2019	